

ERART



COMPACT
CUBICLE SYSTEM



erbazlar

COMPACT CUBICLE SYSTEM

www.erart.com.tr

ERBAZLAR®
PROJE

ERART®
COMPACT
CUBICLE SYSTEM

ERART®
OFIS
MOBİLYALARI

ERART®
TEZGAH

ERART®
HAZIR GÖVDE
SİSTEMLERİ

ERBALİNE
MUTFAK
BANYO



İÇİNDEKİLER / INDEX

- 05 _ Firma Profili / Profile of the Firm
- 08 _ Compact Laminat Nedir / What is Compact Laminate
- 09 _ WC Kabinleri / Toilet Cabinets
- 14 _ Cam Cubicle Sistem / Glass Cubicle System
- 15 _ Compact Laminat Paslanmaz Çelik Elemanları / Compact Laminate Stainless Steel Elements
- 16 _ Profil Detayları / Profile Details
- 18 _ Pisuar Bölme Sistemleri / Urinal Cabinets
- 20 _ Tezgah Sistemleri / Counter Systems
- 23 _ Soyunma Kabinleri / Locker Cabinets
- 25 _ Oturma Bankları / Benches
- 27 _ Hastaneler / Hospitals
- 28 _ Ameliyathaneler / Surgeries
- 31 _ Laboratuvarlar / Laboratories
- 34 _ Cafe & Bar / Cafe & Bar
- 38 _ Compact Laminat Dış Cephe Özellikleri / Compact Laminate Exterior Features
- 40 _ Dış Mekan Uygulama Sistemleri / Exterior Applications
- 46 _ Renk Kartelası / Color Chart





Firma Profili

PROFILE OF THE FIRM

Erbazlar started to invest in furniture sector in 1969.

Since then the firm has chosen to improve its capacity in order to provide gradually increasing demands without compromising its good quality production.

In 1991 the firm constructed a plant of 10.000 m² with a 6.400 m² indoor area and has been keeping on operating with its experienced technical team.

Yearly production capacity of the plant consists of 500.000 m² cheap board carcass and 200.000 m² laminated layered board and door production.

Erbazlar submits ISO 9001-2008 Certificate of Quality, TSE and Service Compliance Certificate of Turkish Standards Institute and Certificate of Warranty approved by Ministry of Industry as an indispensable result of good quality production.

Offering high quality products shaped in modern plants, Erbazlar has made a point of customer complacency in the most affordable conditions.

Erbazlar, mobilya sektöründeki yatırımlarına 1969 yılında başlamıştır.

Erbazlar, giderek yoğunlaşan talepleri karşılamak amacı ile kaliteli üretimden ödün vermeden, kapasitesini artırma yoluna gitmiştir.

1991 yılında Sincan Organize Sanayi'nde kurduğu 6400 m² si kapalı olmak üzere, toplam 10.000 m² lik fabrika alanında, deneyimli teknik ekibi ile çalışmalarına devam etmektedir.

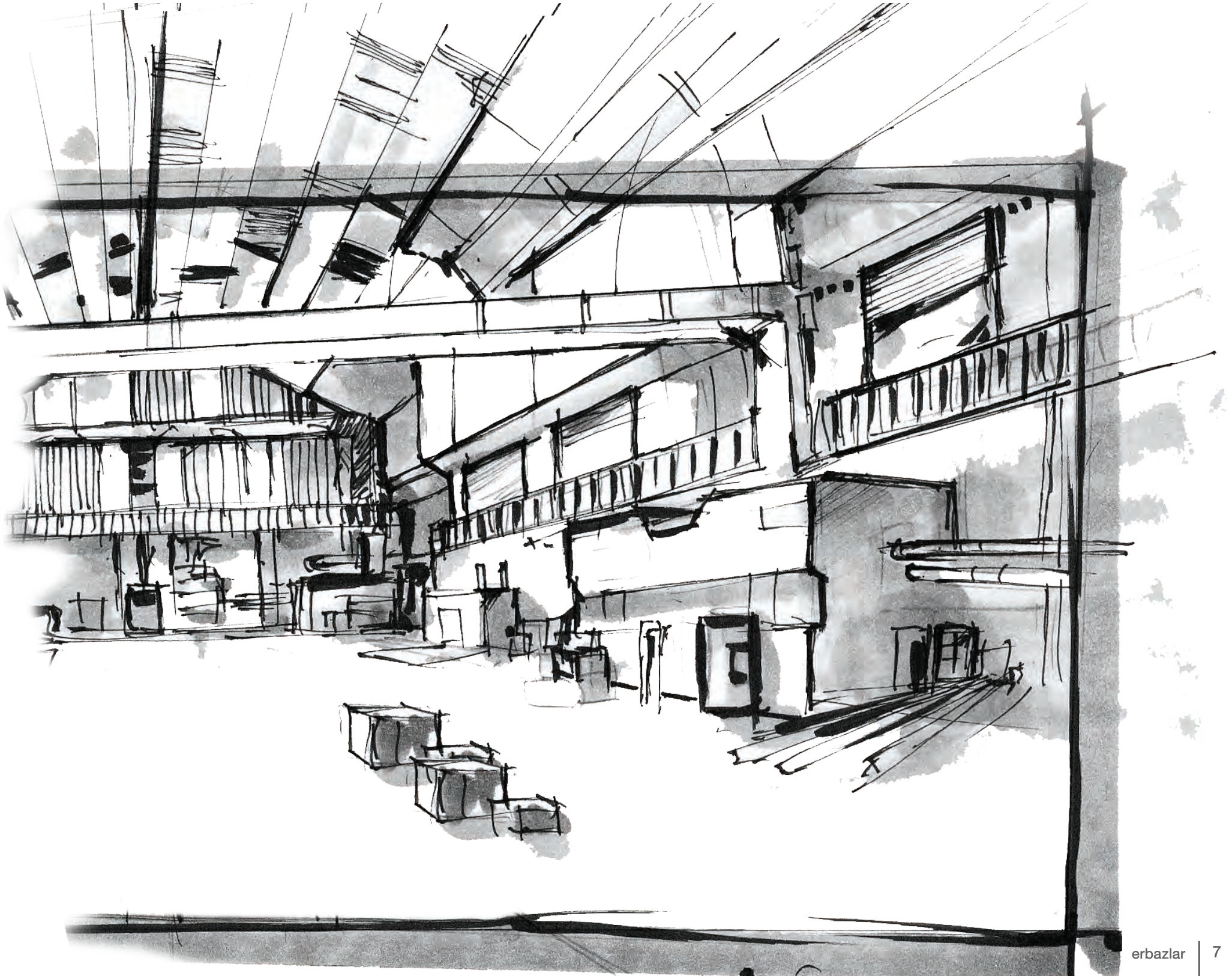
Ortalama 500.000 m² suntalam gövde ile 200.000 m² laminat panel ve kapak üretimi ve 25.000 m² Compact laminat uygulaması yapılmaktadır. Bu çalışmalar tesisin yıllık üretim kapasitesini oluşturmaktadır.

Erbazlar; bugün sahip olduğu ISO 9001-2008 Kalite Güvence Sistemi, TSE ve Türk Standartları Enstitüsü'nün Hizmet Yeterlilik Belgesi ile birlikte Sanayi Bakanlığı onaylı Garanti Belgesi'ni, üretimlerinin vazgeçilmez sonuçları olarak sunmaktadır.

Ahlaklı iş anlayışı ile modern tesislerindeki yüksek kaliteli üretimlerini, daima en ekonomik koşullarda sunan Erbazlar, koşulsuz müşteri mutluluğunu ilke edinmiştir.



Modern Tesislerde Yüksek Kalitede Üretim



Compact Laminat Nedir?

Fenol esaslı reçine emdirilmiş kraft kağıtları (craft paper) ile en dışında yer alan melamin esaslı reçinenin (recine) dekor kağıdına (décor paper) 150°C sıcaklıkta ve 100 kg/cm² basınç altında 90 dakika preslenmesiyle oluşan levhalardır.

Nerelerde Kullanılır?

Compact laminat toplu kullanım alanlarında en çok tercih edilen malzemedir.

Kullanım alanları;

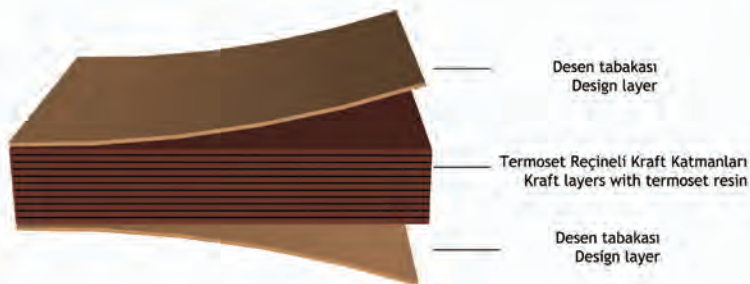
- Havaalanları
- Spor kompleksleri
- Hastaneler
- Eğitim kurumları
- İş merkezleri , alışveriş merkezleri ve restoranlarda
- Oteller
- Fabrikalar
- Laboratuvar
- Ameliyathaneler ve hijyenik odalarda

2 ila 20 mm arasında üretilebilen compact laminat levhaları; ıslak hacimlerin gereksinimi olan başta cubicle wc kabini, duş kabini, lavabo tezgahı, pisuar bölmesi, soyunma dolapları, emanet dolapları, seperatörler, oturma bankları, dış cephe gibi uygulamalarda fazlaca kullanılmaktadır.

Özellikleri Nelerdir?

- Dekoratifdir.
- Su, nem ve çeşitli kimyasallardan etkilenmez.
- Yanmayı geciktirici özelliği vardır.
- Kir ve leke barındırmaması (Hijyenik özelliğe sahip olması) kolay temizlenmesini sağlar.
- Darbe ve çizilmelere karşı dirençlidir.
- Alan kazandırır.

İç Mekan Compact Detayı / Interior Space Compact Detail



What is compact laminate?

Compact laminate is a plate that is pressed under 100 kg/cm² pressure at 150 °C for 90 minutes on décor paper with phenol based resin impregnated craft paper and melamine based resin that is found outmost.

Where is it used?

Compact laminate is used for public areas;

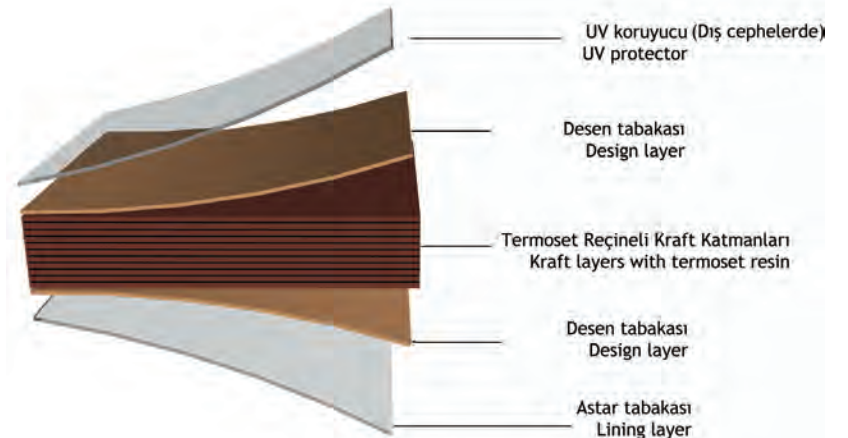
- Airports
- Leisure centres
- Hospitals
- Educational Institutions
- Trade centers, shopping malls and restaurants
- Hotels
- Factories
- Laboratories
- Surgeries and hygienical rooms

Compact laminate can be produced between 2 and 20 mm. It is used for facades, cubicle toilet (WC) closets, shower cabinets, counters of sink, urinal closets, wardrobes, safety cabinets, seperators, and benches because it is necessary for wet places.

What are the features of it?

- It is ornamental.
- It is not affected by water, damp and chemicals.
- It can retard firing.
- It is easy to clean since it does not hold dirt and spot.
- It is resistant to scratching and beat.
- It provides you more place.

Dış Mekan Compact Detayı / Exterior Space Compact Detail



WC Kabinleri

Toilet Cabinets

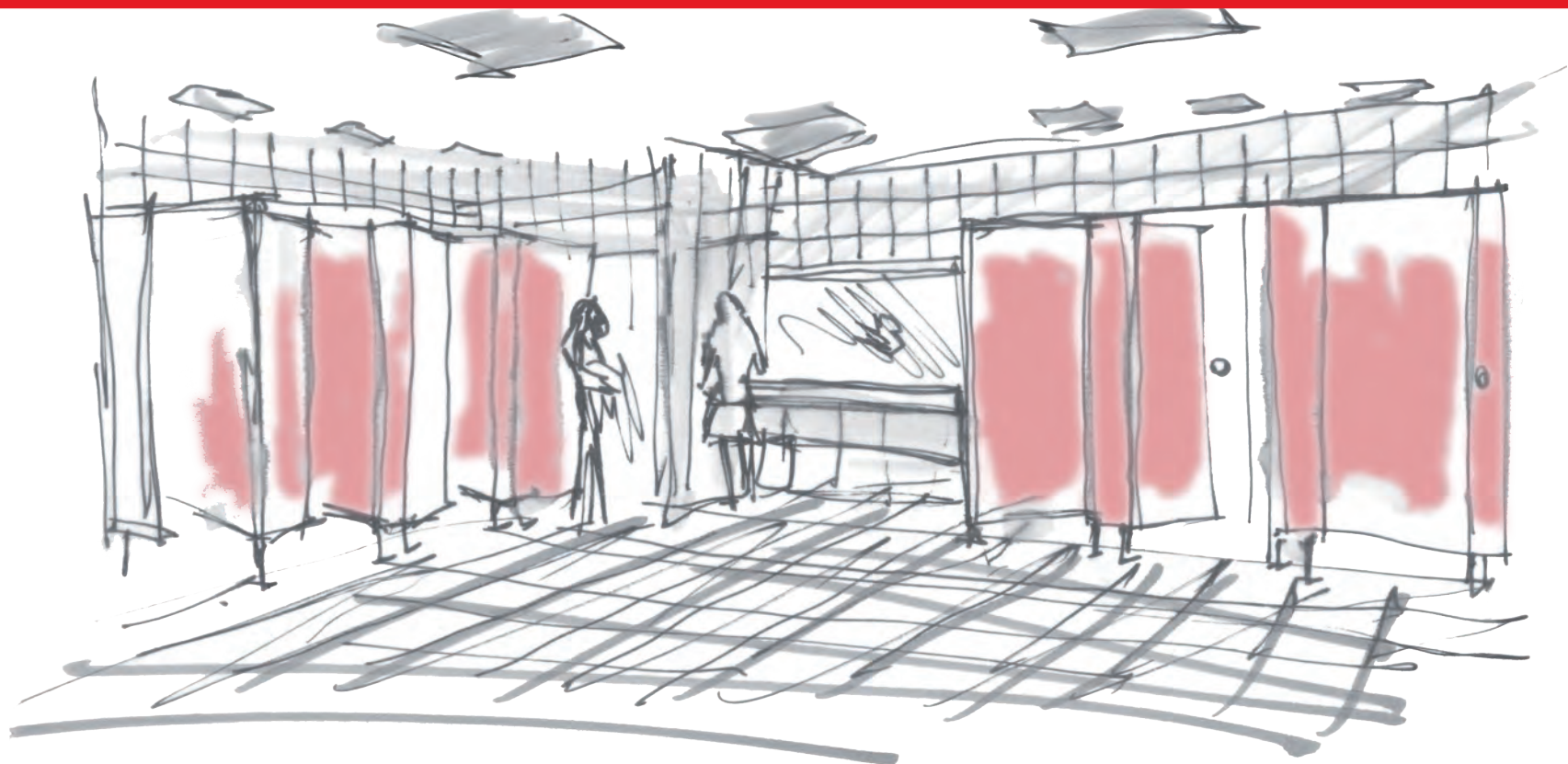
Cubicle sistemlerde kullanılan farklı yapı ve özelliğe aksesuar ile görsel açınıza renk katmaktadır. Wc kabin sistemleri alüminyum eloksal veya paslanmaz çelik inox bağlantı elemanları ve aksesuarlarından üretilmekte olup, bütün sistem alüminyum modelde 3 yıl, paslanmaz modelde 5 yıl garantili olarak uygulanmaktadır.

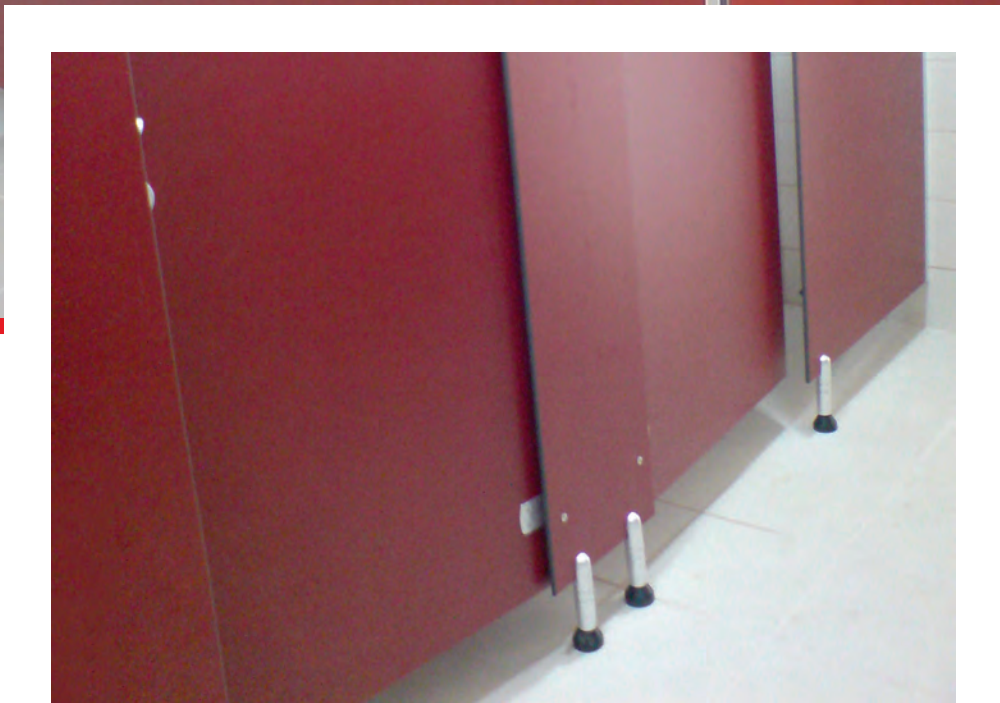
Compact laminat levhalar ile oluşturulan ıslak hacim kabinleri kullanıcılara emniyet ve yenilikçi bir bakış sunar. Kabinler üzerinde kullanılan AISI 316 L paslanmaz çelik cubicle aksesuarları yüksek ömür, estetik, tasarım ve statik çözümler sunar.

With different structure and especially accessory it enlivens your visual taste. WC cabinet systems are produced using aluminum anodizing or stainless steel inox joint components and accessories. All the system with aluminum model is applied as guaranteed 3 years. For stainless model this period extends to 5 years.

Wet bulk cabinets that are made with compact laminate plates offer users safety and innovative vision. AISI 316 L stainless steel cubic accessories that are used on cabinets offers longevity, aesthetics, designing and unchanging solutions.









“Kabin uygulamalarında 12 mm Compact laminat dışında 18 mm MDF lam üzeri laminat kaplamalı paneller de kullanılabilir.”

KABİNLER:

- Kabin yükseklikleri (Panel+ayak yüksekliği) standarttır. 195-200 cm arası değişir.
- 10 yada 15 cm ayak yüksekliği
- 183 cm plaka yüksekliği

CABINETS:

- Toilet cubicle partitions height is standard (panel and leg height). They range between 195 and 200 cm.
- Legs height is 10 or 15 cm.
- Panel height is about 183 cm.

AYAKLAR:

- Ayaklar paslanmaz çelik ve alüminyum olarak üretilmektedir.
- Ayaklar 10-15 cm ayarlanabilir. Ayakların ayarlanabilmesindeki amaç ıslak zemindeki eğime uyum sağlamaya yardımcı olmasıdır.

LEGS

- Legs are produced as stainless steel and aluminium.
- Legs can be adjusted about 10 to 15 cm. So that they can help adjust the slope of wet floor.

KİLİTLER:

- Sürgülü kilit, çevirmeli ve paslanmaz çelik kilit sistemleri bulunmaktadır.
- Üzerinde yeşil ve kırmızı dolu boş göstergesi bulunur. Bu mekanizma, kabinin meşgul olup olmadığını göstermek amacıyla yapılmıştır.

LOCKS

- Modern design manufactured from Stainless steel, oxidized aluminium.
- There are green and red security screws on them. If cabinet is busy, security screw shows red, if Cabinet is free, security screw shows green.

KAPILAR

- Kapı yönleri içeriye doğrudur. Sadece özürülere ait kabin kapıları dışarıya açılır.
- Kapı boşlukları 65-70 cm dir. Özürlü kabinindeki kapı boşlukları 90 cm dir.

DOORS

- Standard doors open inwards. Just for the disabled cabinet doors are opened outwards.
- Door spaces are about 65-70 cm. Door spaces are 90 cm for the disabled.

Teknik Bilgiler

Technical Information

Cam Cubicle Sistem

Glass Cubicle System

	GENİŞLİK Width	YÜKSEKLİK Height	KALINLIK Thickness
1- Orta Bölücü Pano / Middle Divider Panel	150 cm	183 cm	12 mm
2- Kapı / Door	60-90cm	183 cm	12 mm
3- Yan Dikme / Side Board	7,5 cm	183 cm	12 mm
4- Orta Dikme / Centre Board	20-40 cm	183 cm	12 mm



Kilit Sistemi / Lock System
PA 3000



Kilit Sistemi / Lock System
PA 3100



Askı Elemanı / Bracket
PA 3200



Birleştirici Eleman / Joints Element
PA 3300



Menteşe / Hinge
PA 3400



Menteşe / Hinge
PA 3500



Birleştirici Eleman / Joints Element
PA 3600



Ayak / Leg
PA 3700

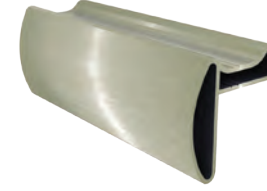
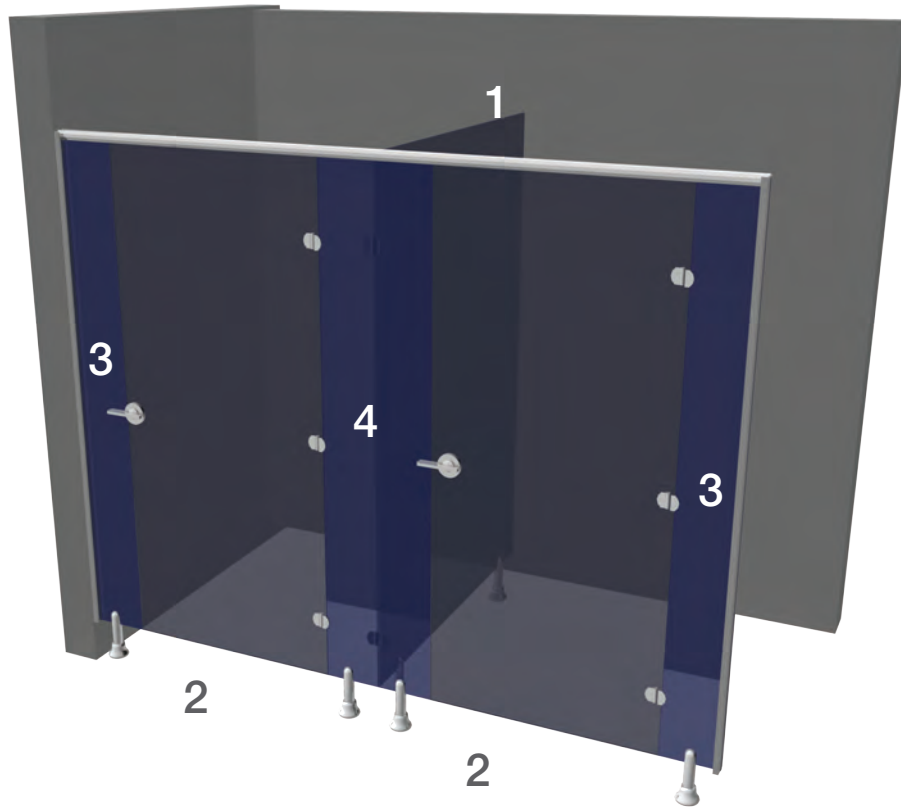
CAM TIPLERİ / THE TYPE OF GLASS

- Buzlu Cam / Frosted Glass
- Renkli Cam / Colored Glass
- Dekoratif Cam / Decorative Glass

Compact Laminat Paslanmaz Çelik Elemanları

Compact Laminate Stainless Steel Elements

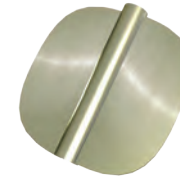
	GENİŞLİK Width	YÜKSEKLİK Height	KALINLIK Thickness
1- Orta Bölücü Pano / Middle Divider Panel	150 cm	183 cm	12 mm
2- Kapı / Door	60-90cm	183 cm	12 mm
3- Yan Dikme / Side Board	7,5 cm	183 cm	12 mm
4- Orta Dikme / Centre Board	20-40 cm	183 cm	12 mm



Üst Başlık L Tipi / L Type Top Header
PRF 2100



Askı Elemanı / Bracket
PA 3200



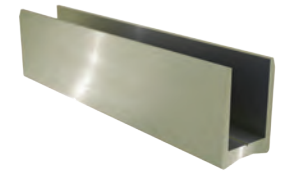
Menteşe / Hinge
PA 3800



Kilit Sistemi / Lock System
PA 4000



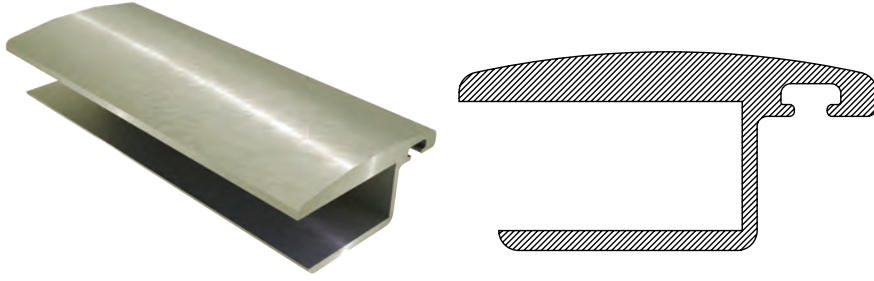
Ayak / Leg
PA 3900



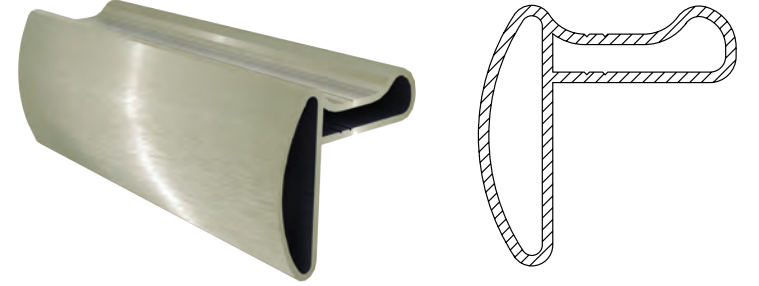
U Bağlantı Profili / U Connection Profile
PRF 2400

Profil Detayları

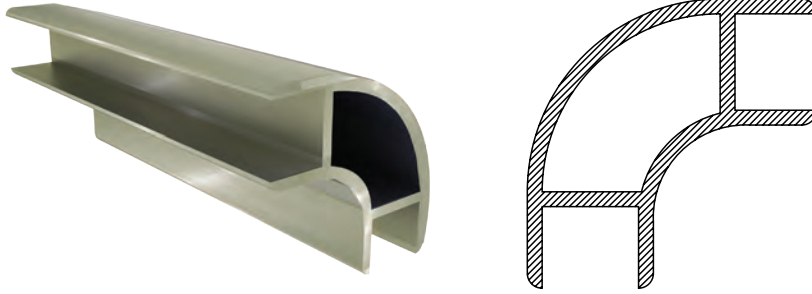
Profile Details



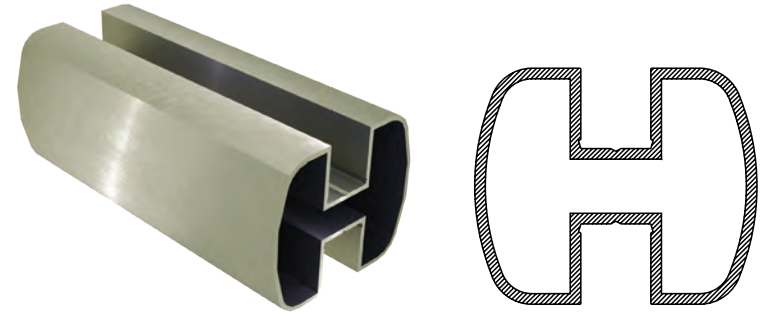
Kapı Binili / Rebates Door
PRF 2000



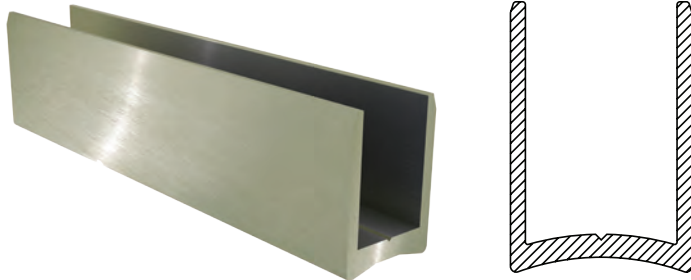
Üst Başlık L Tipi / L Type Top Header
PRF 2100



90 Derecelik Kabin Köşe Dönüş Profili
90 Degrees To The Cabinet Corner Profile
PRF 2200



Üst Başlık H Tipi / H Type Top Header
PRF 2300



U Bağlantı Profili / U Connection Profile
PRF 2400



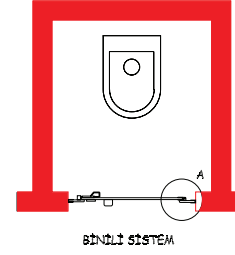
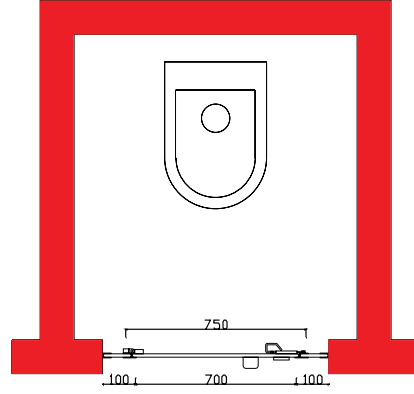
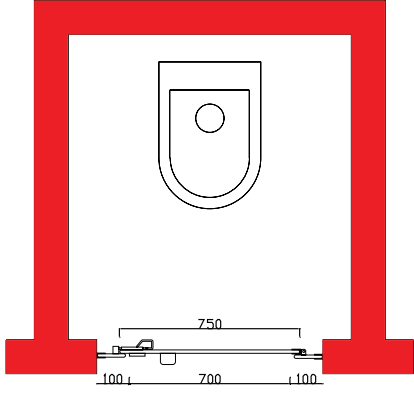
Kapı Binili / Rebates Door
PRF 2500

Kabin Detayları / Cubicle Details

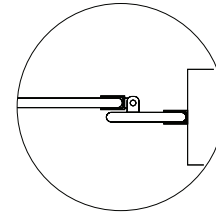
Kabin Tipleri / Toilet Cabinets

Kapı Detayları / Door Details

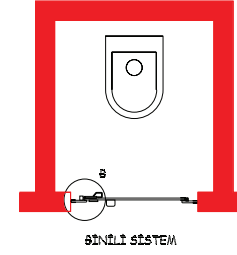
DUVARDAN DUVARA OLAN KABİNLER İÇİN
FOR CABINETS WITH WALL TO WALL



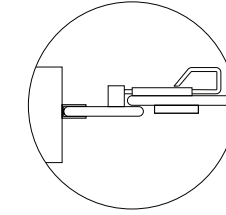
BİNİLİ SİSTEM



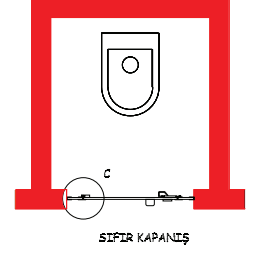
A - DETAYI



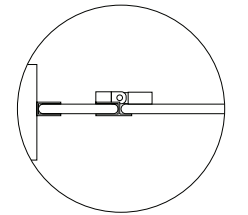
BİNİLİ SİSTEM



B - DETAYI



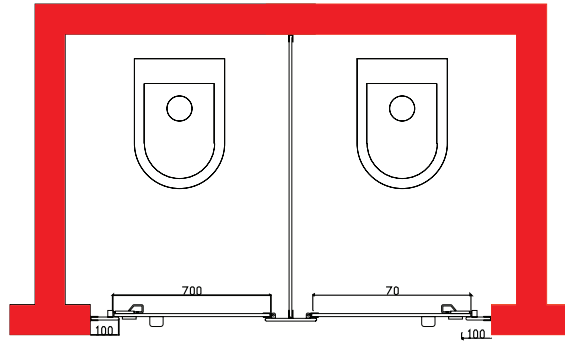
SIFIR KAPANIŞ



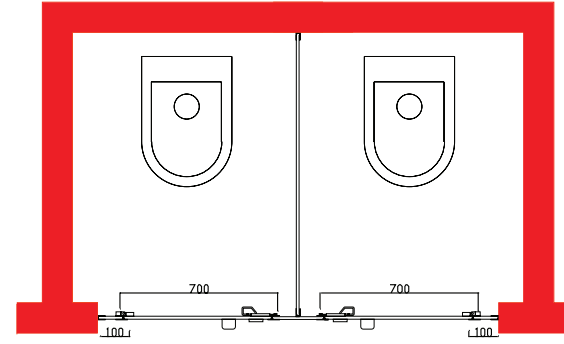
C - DETAYI

Kabin Tipleri / Toilet Cabinets

DUVARDAN DUVARA ARA BÖLMELİ OLAN KABİNLER İÇİN
FOR BETWEEN WALLS CABINETS

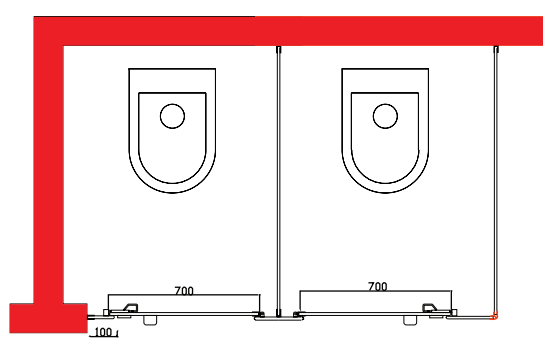


BİNİLİ SİSTEM
KAPI PANEL H:183 cm

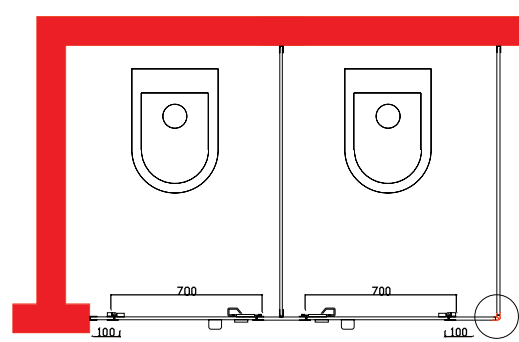


SIFIR KAPANIŞ
KAPI PANEL H:183 cm

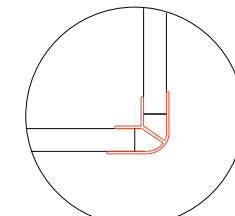
BİR TARAFI DUVAR VE ARA BÖLMELİ OLAN KABİNLER İÇİN
FOR IN WALL ANGLE CABINETS



BİNİLİ SİSTEM
KAPI PANEL H:183 cm



SIFIR KAPANIŞ
KAPI PANEL H:183 cm



C - DETAYI

Pisuar Bölme Sistemleri

Urinal Cabinets

Malzeme 12 mm compact laminat ve çift yüzey dekorludur. Suya, neme dayanıklıdır ve bakteri barındırmayan yangın geçiktirici özelliğe sahiptir.

This material is 12 mm. compact laminate and has double sided décor. It is resistant to water and humid. It does not contain bacteria and it is fire retardant.



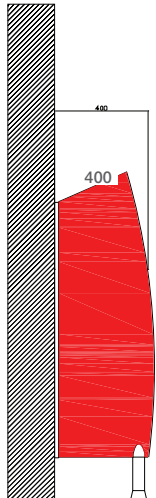
PSR 101



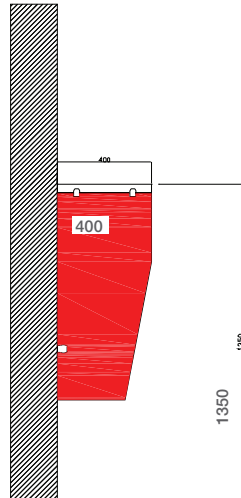
PSR 102



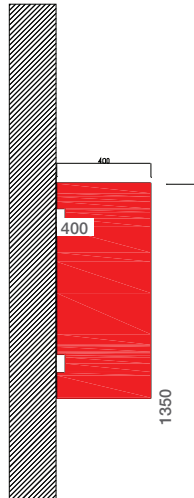
PSR 103



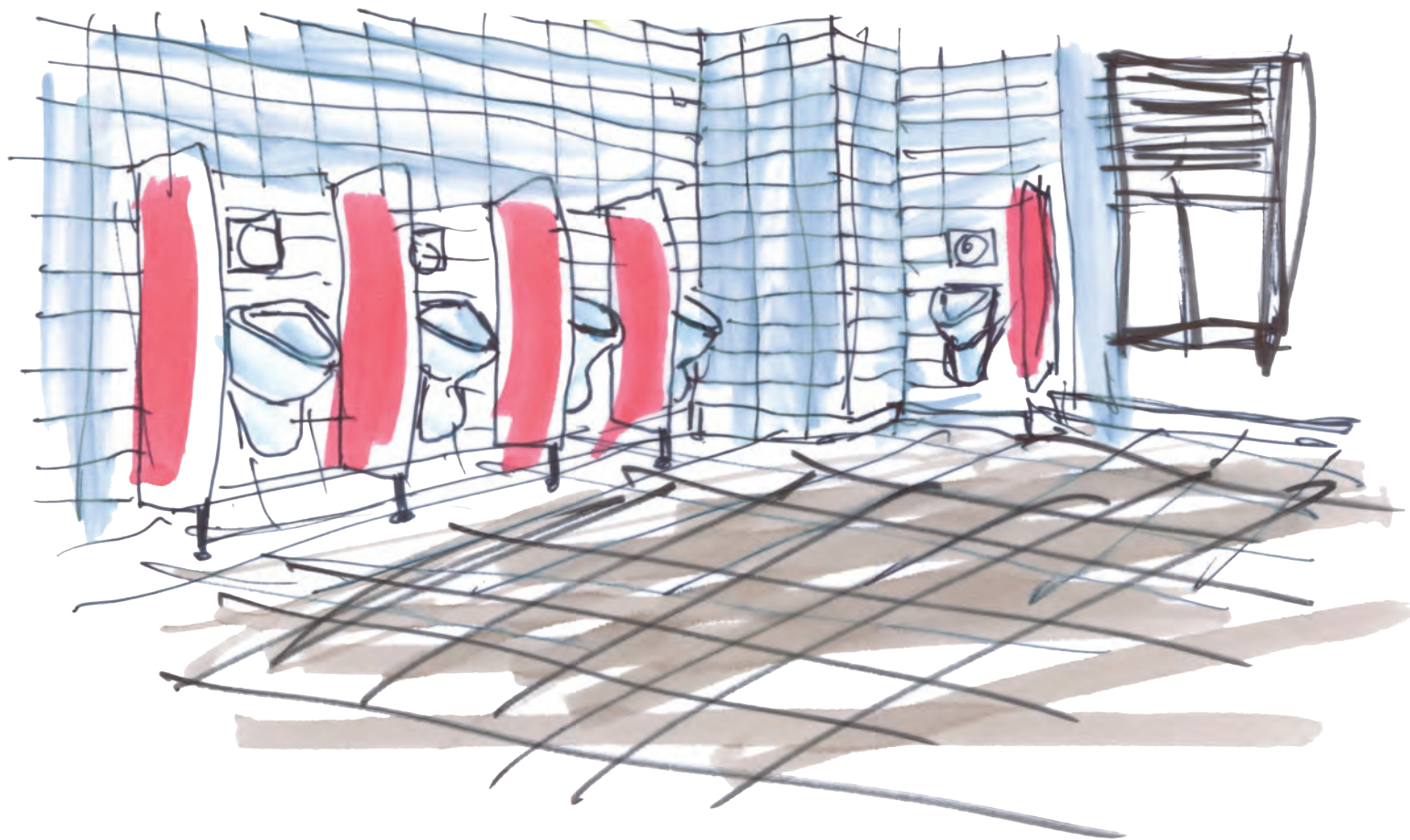
1370



1350



1350

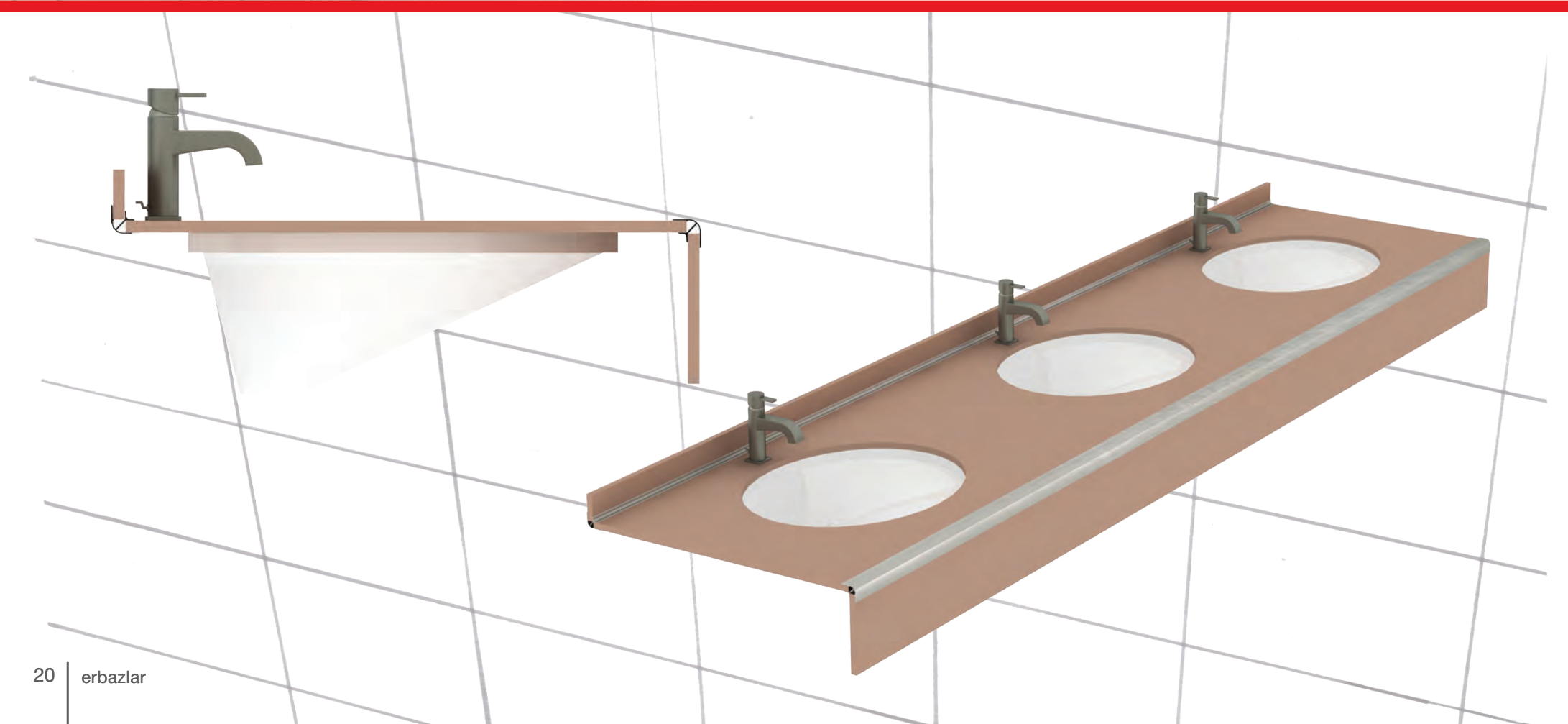


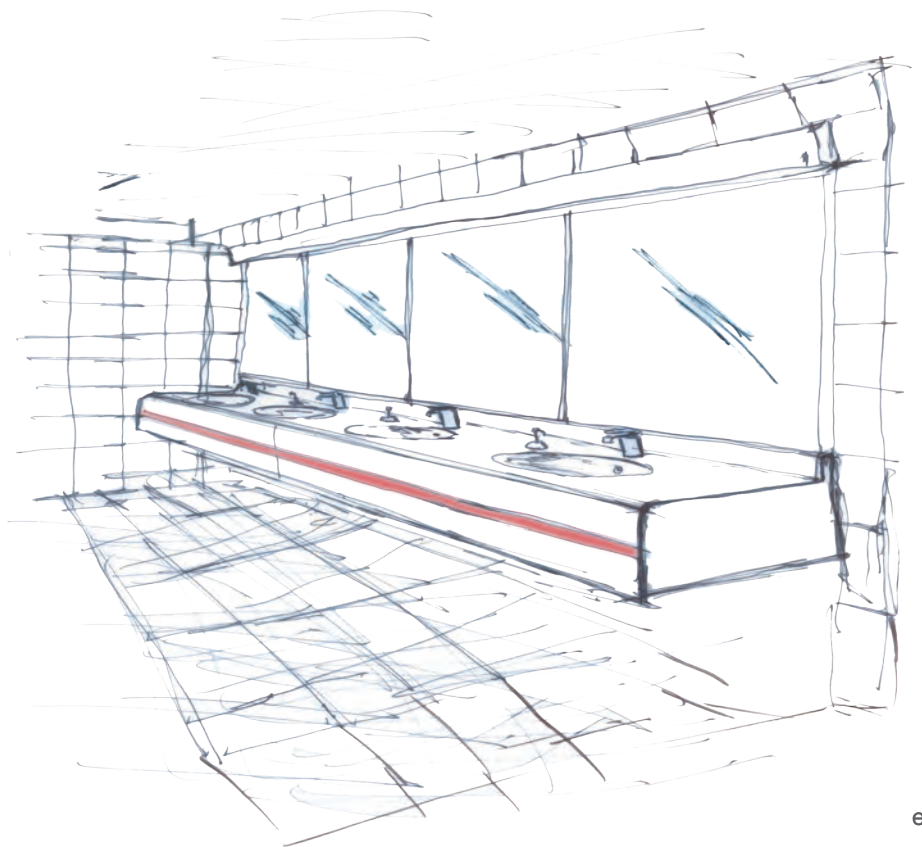
Tezgah Sistemleri

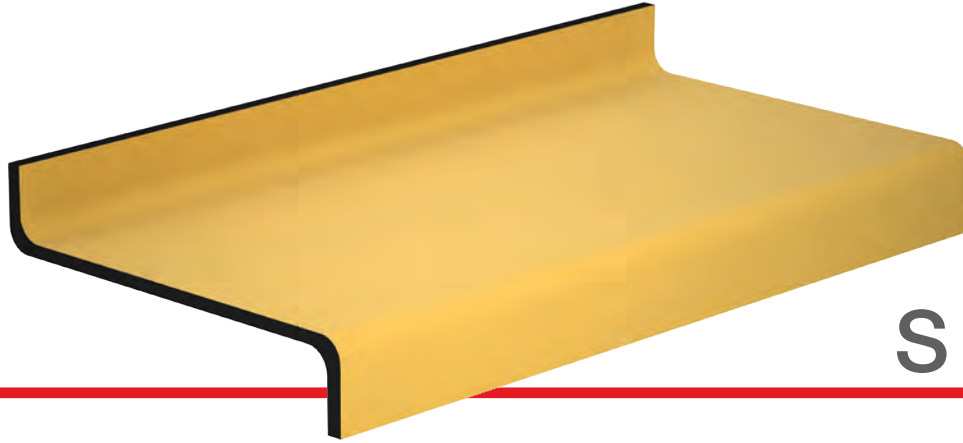
Counter Systems

Wc tezgah sistemleri tuvaletlerde getirdiđi hijyenik, ekonomik çözümlerle ıslak hacimlerin modern yapı elemanlarından biri olmuştur.

WC cabinet systems has become one of the modern building material of wet bulks for toilets since they offer hygienic and economical solutions.







S Tezgahların Özellikleri

Toplu mahallerde compact laminat tezgah sistemleri yaygın olarak kullanılmaktadır. Demir konstrüksiyon gerektirmemesi, dayanımı ve kabinler ile olan estetik uyumu birçok projede tercih edilmesini sağlamıştır.

Her türlü iç ve dış köşe iç bükey dönüşleri, mutfak ve laboratuvar tezgahları, kapı ve pencere pervazları, kolon kaplamaları, banko ve mobilya detayları postforming teknolojisiyle yapılmaktadır. Selüloz liflerinin termosetting reçineler sonucunda elde edilen yüzeyi elektronlarla gözeneksiz hale getirilmiş, masif, dekoratif, kendi kendini taşıyabilen, çizilmeye, kimyasal darbelere dayanıklı antibakteriyel ve hijyenik tezgah sistemleridir.

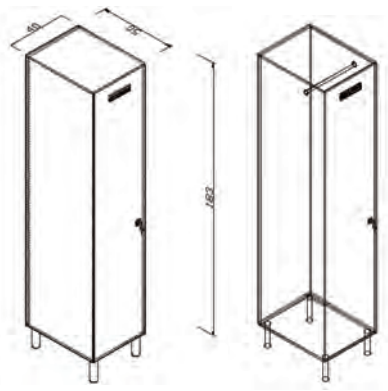
Malzemenin imalatı sırasında tüm katmanları ile birlikte yüksek ısı ve basınç altında süpürgelik ve alın kısımları yekbare ve yumuşak bir şekilde preslenerek "S" form elde edilir. En az 12 mm kalınlığındadır.

Soyunma Kabinleri

Locker Cabinets



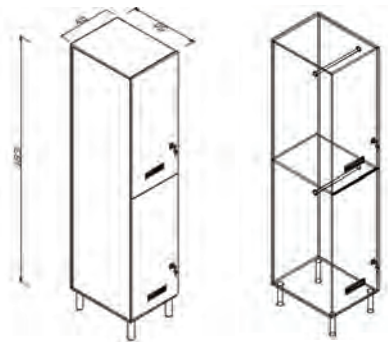
Bir Kişilik Tek Kapılı Dolap / One Tier Lock For Person



SKT 101



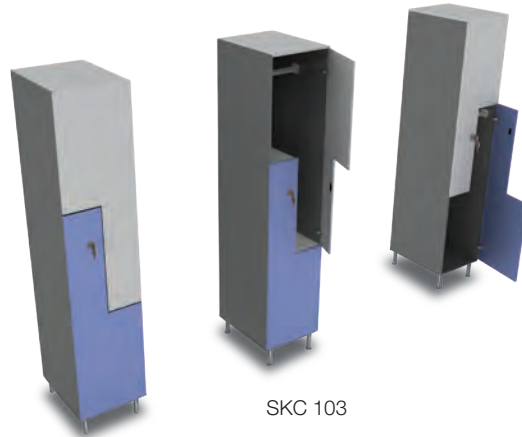
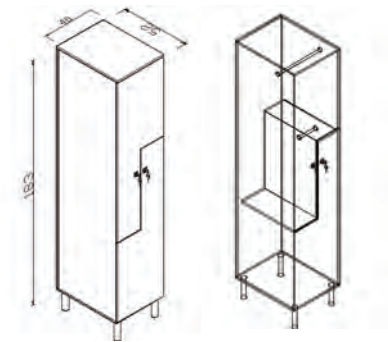
İki Kişilik İki Kapılı Dolap / Two Tier Lock Two People



SKC 102



İki Kişilik Z Kapılı Dolap / Z Type Two Tier Lock Two People



SKC 103



Dolap Aksesuarları / Cabinet Accessories



Paslanmaz Çelik Ayak
Stainless Steel Leg



Numaratörlü Şifreli Kapı Sistemi
Numbered Code Lock System



Kapı Kilit Sistemi
Door Lock System



Hem Kulp Hem Kilit Sistemi
Lock System & Handle System



Kulp
Handle



Oturma Bankları

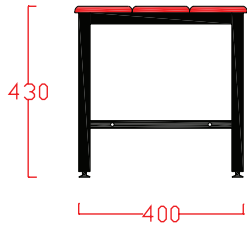
Benches



OB 202



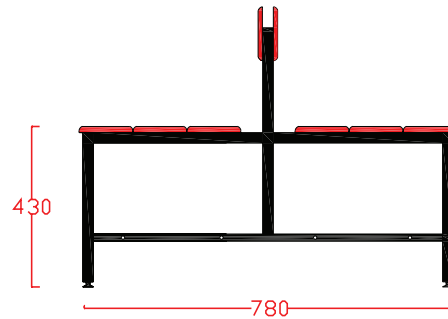
Tek Taraflı Oturma Ünitesi
One Side Bench



OB 203



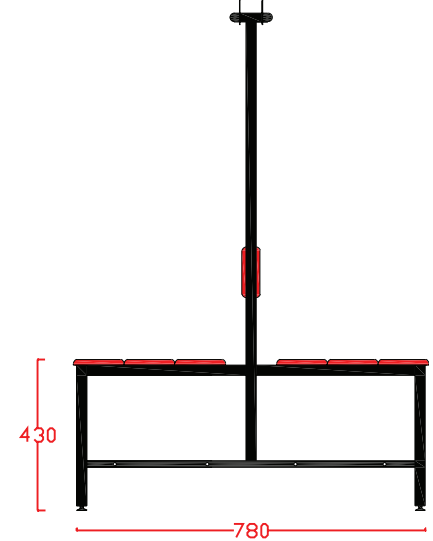
Çift Taraflı ve Arkalıklı Oturma Ünitesi
Double Side Bench



OB 204

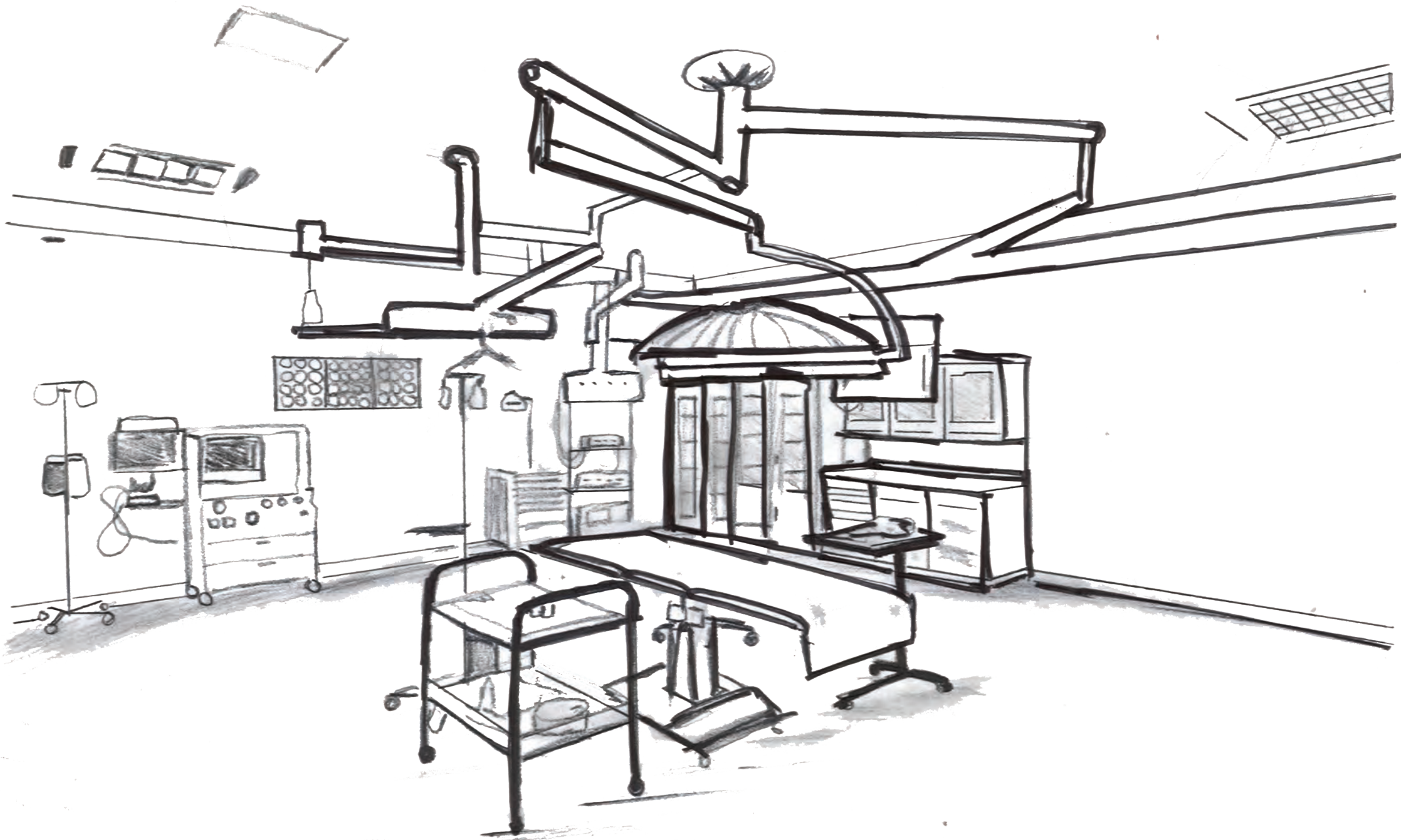


Çift Taraflı Arkalıklı ve Askılıklı Oturma Ünitesi
Double Side Bench With Hanger



Hastaneler

Hospitals



Ameliyathaneler

Surgeries

Günümüz mimarisinde iç cephe kaplamaları malzemeleri konusunda sürekli alıştığımız malzemeler yanında compact laminat iç cephe kaplamalarında yerini almış bulunmakta. Çoğunlukla iç cephe kaplamalarında kullanılan paneller UV ışınlarına dayanıklı malzemeler olmadığı için daha ekonomik ve görsel anlamda tercih sebebi olmaktadır.

İç cephe kaplamalarında duvar giydirme ve kolon giydirme malzemesi olarakta uygulanabilen compact laminat iç cephe kaplamaları farklı ahşap ve düz renk seçenekleri ile ayrıcalık yaratmaktadır. Compact laminat iç cephe kaplamaları (ameliyathaneler) özellikle antibakteriyel olduğundan hastanelerde, alışveriş merkezlerinde, okulların tercihi olmayı başarmıştır.

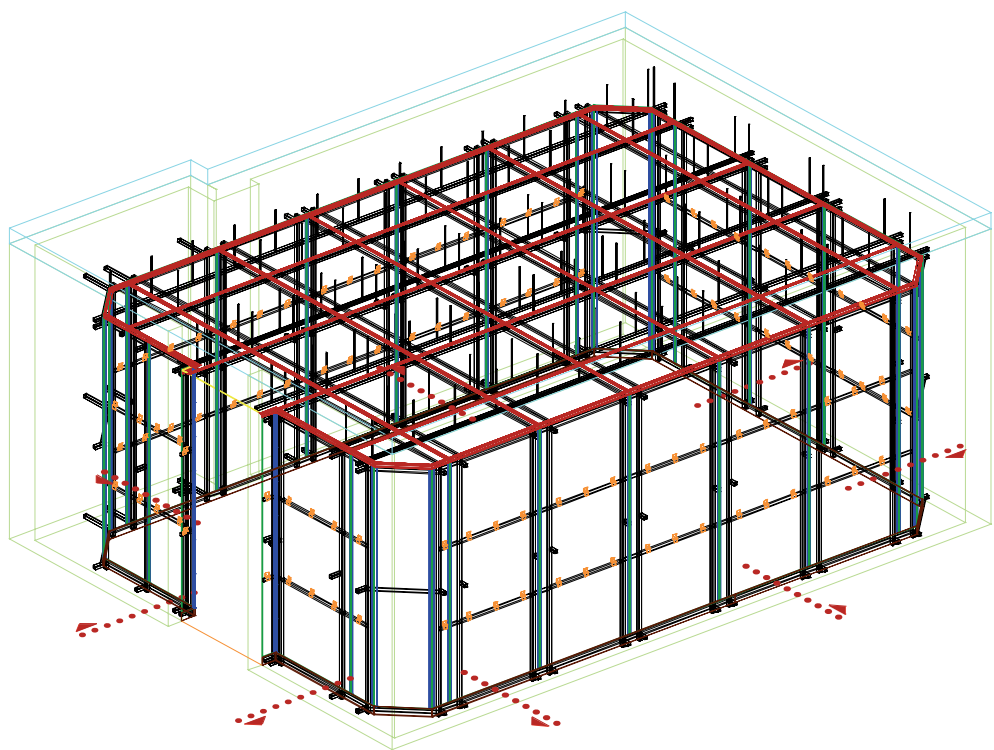
Compact laminat iç cephe kaplamaları uygulamaları ekonomik oluşundan dolayı her geçen gün daha da fazla tercih edilmektedir.

In today's architecture, besides usual material that we are used to compact laminate has also taken place in interior wall coating. Those panels that are used in interior wall coating are not preferred much economically and aesthetically since they are not resistant to UV ray.

In addition, compact laminate interior wall coating that is used as wall and column coating is divisive with various wooden and plain colour alternatives. This material has accomplished to be the first choice of hospitals, shopping malls, and schools with its antibacterial feature.

Lastly, compact laminate interior wall coating has been preferred more since it is economical.









Laboratuvarlar

Laboratories

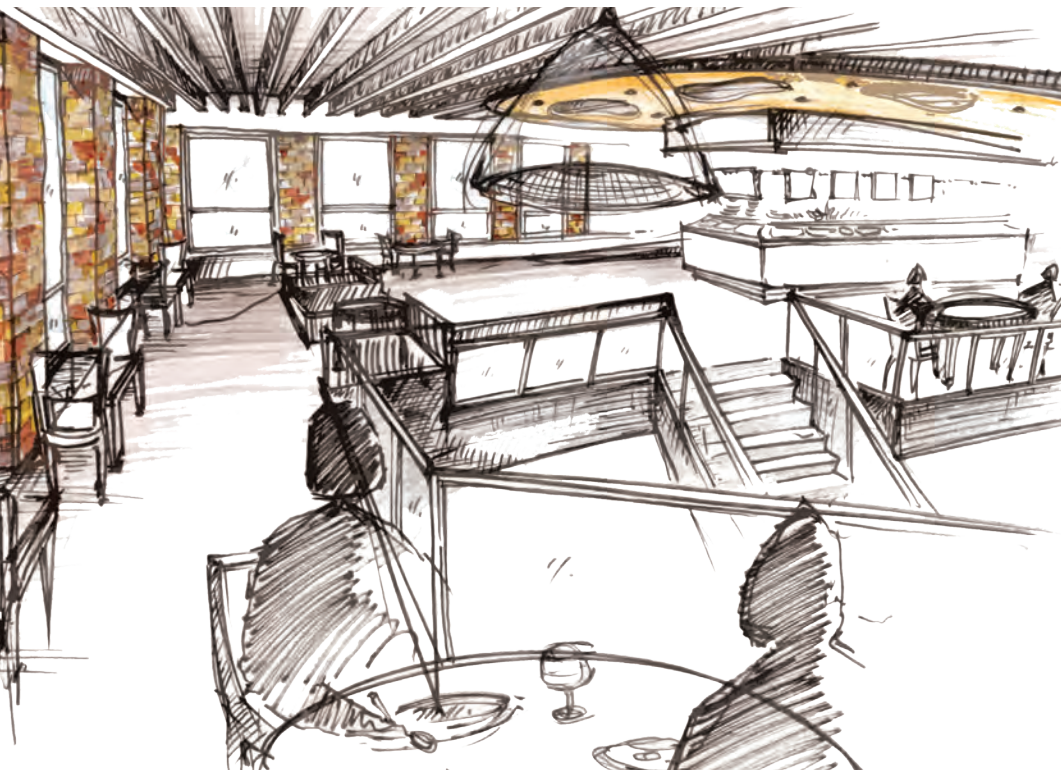
Tahlil ve röntgen laboratuvarlarında, özellikle lavabo tezgahlarında ve dolaplarında kullanılan Compact laminat, formalin dahil dezenfektanlar ile kimyasal reaksiyonlara girmeme, asitle, 190 C' ye kadar ısıya dayanıklılık ve mikrop, toz, kir barındırmama özellikleriyle tercih edilmektedir. Compact laminat dış, tahlil, röntgen laboratuvarlarında, doğumhanelerde, suya ve su buharına dayanıklılığıyla da diğer malzemelere göre çok avantajlıdır.

Compact laminate which is used in analysis and x-ray laboratories' especially sink counters and cupboards is preferred because it is resistant to heat up to 190 C°, it does not keep microbe, dust, and dirt, and it does not give chemical reaction to sanitizers including formalin and acids. Compact laminate is more advantageous for teeth, analysis, and x-ray laboratories, delivery rooms since it is resistant to water and water vapor than other material.





Cafe & Bar



CMT 301



CMT 302



CMT 303



Akrilik Uygulamaları

- İstedığınız bütün renk seçeneklerini önünüze seriyoruz.
- Akrilik malzemesi günümüzde özellikle mutfak tezgahlarında ve banyo tezgahlarında, teknelerde, fastfood, otel, hastane ve laboratuvar tezgahlarında, alışveriş merkezlerinin iç ve dış mekanlarında uygulanabilir. Homojen, esnek ve derz olmadan eklenebilme yapısı sayesinde istenilen formlar üretilebilir. Masif ve pürüzsüz yüzeyler hijyenik olduğu için mikrop ve bakteri barındırmaz ve temizlenmesi kolaydır.
- Rengi solmaz, yanmaz.
- Limon, sirke ve benzeri asitlere, darbelere karşı yüksek direnç gösterir.
- Estetik ve uygulanabilirlik özelliği ile sınırsız tasarım özgürlüğü sağlayan ideal bir malzemedir.

ACRYLIC APPLICATIONS

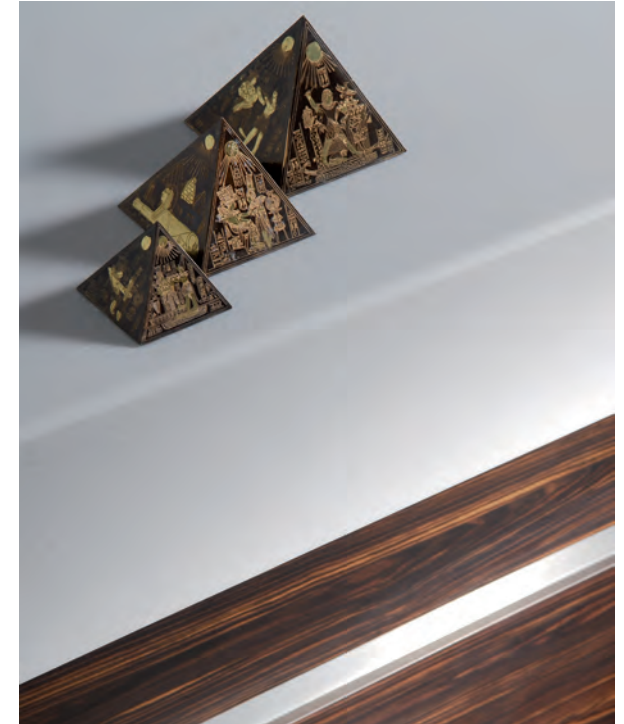
Today acrylic can be used with kitchen tops, bathroom tops, boats, fastfood restaurants, hotels, hospitals and laboratory tops, inside and outside of shopping malls. We can produce various forms because it is homogenous, flexible and can be added without using pointing. Since its massive and smooth surface is hygienical, it does not include germ or bacteria. It is also easy to clean. Further, it never fades. It is fireproof, resistant to lemon, vinegar and alike acids and impacts. Because of its aesthetic and applicable features, it is the right stuff for unlimited and free designings. Also, as Erbazlar we offer you all colours that you like.



AMT 304



AMT 305







Dış Cephe Exterior

Compact Laminat Dış Cephe Özellikleri

Compact Laminate Exterior Features

Ahşap sıcaklığını compact laminat ile birleştirerek binanızda estetik ve dayanıklı çözümler zengin desen ve renk çeşitliliğiyle binaların cephesine özel görünüm kazandırır. Havalandırılmalı cephe sistemleri ile kışın soğuktan koruduğu gibi dışardaki gürültüyü azaltarak sessizliği sağlar.

Özellikleri:

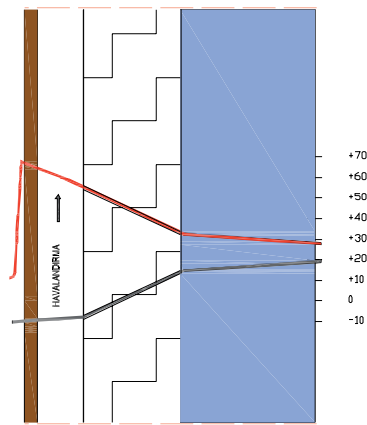
- Küf, mantar, yosun vb. bakterileri barındırmaz.
- Dayanıklısıdır
- Compact dış cephe yüzeyi kimyasal maddelerle rahatlıkla temizlenir.
- Yüzeyindeki akrilik tabakasıyla güneş ışınlarını koruduğu gibi toz fırtınaları, kimyasallar ve asit yağmurlarından da korumaktadır.
- Yanmaya karşı dirençlidir ve alev almayan, alev gecikince sönen, eriyerek yangının yayılmasını önleyen bir yapısı vardır.
- Kar ve dondan etkilenmez.
- 20 C° ile 80 C° arasında hızlı ısı değişimlerinde deformasyona uğramaz
- Ses izolasyonu da sağlar.
- Darbeye ve solventlere karşı dayanıklısıdır.
- Sağlığa zararlı maddeler içermez (sülfür, ağır metal, halogen).

COMPACT LAMINATE EXTERIOR FEATURES

We provide a special appearance on your buildings' facade combining wooden glow with compact laminate and using different colours and patterns. Aforesaid material always keeps noise out and in winter cold with air conditioned facade systems. Its features are as follows:

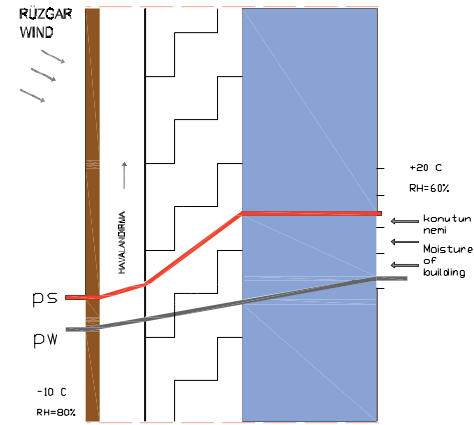
- It does not keep germs such as mold, water mold and moss.
- It is quite resistant.
- Its compact laminate surface is easily cleaned with chemicals.
- With acrylics layer on its surface it protects from sun rays, dust storms, chemicals and acid rains.
- It is resistant to fire. It has a special structure that it does not flame, it burns out when the fire lags, and it stops fire melting.
- It is not affected by snow and ice.
- It is not damaged if the heat changes rapidly between 20 C° and 80 C°.
- It also isolates noise.
- It is resistant to impact and solvents.
- It does not contain harmful substances such as sulfurs, halogen and heavy metals.

YAZ VE KIŞ AYLARINDA SICAKLIK DEĞİŞİMİ
TEMPERATURE CHANGES IN SUMMER AND WINTER



- Yaz aylarındaki sıcaklık değişimi
- Kış aylarındaki sıcaklık değişimi
- Temperature changes in summer
- Temperature changes in winter

DIŞ CEPHENİN ÜZERİNDEKİ NEM DEĞİŞİMİ
THE MOISTURE CHANGE ON PELIEXTERIOR COMPACT



- PS=Maksimum Buhar Baskısı
- PW=Gerçek Buhar Baskısı/ Ps>Pw =İç Yoğunlaşma yok
- PS=Maximum vapour pressure
- PW=Real vapour pressure /No inner concentration



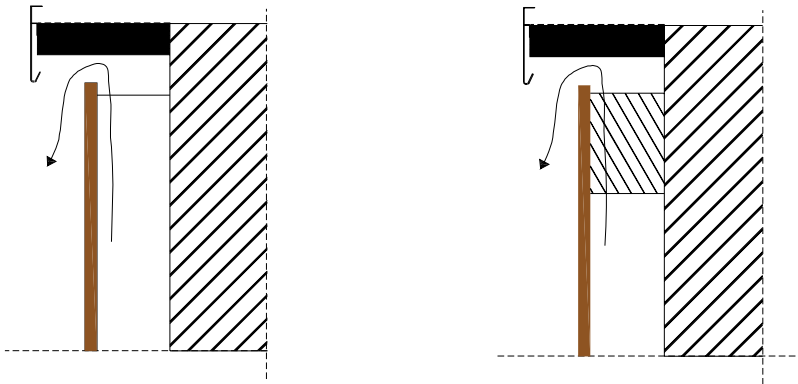


Dış Mekan

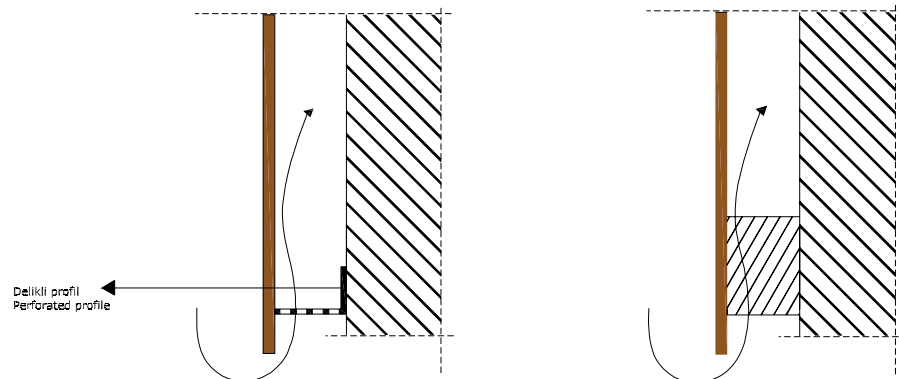
Uygulama Sistemleri / Exterior Applications



Düsey Profil Arası Havalandırma
 Between The Vertical Profile Ventilation



Yatay Profil Arası Havalandırma
 Between The Horizontal Profile Ventilation

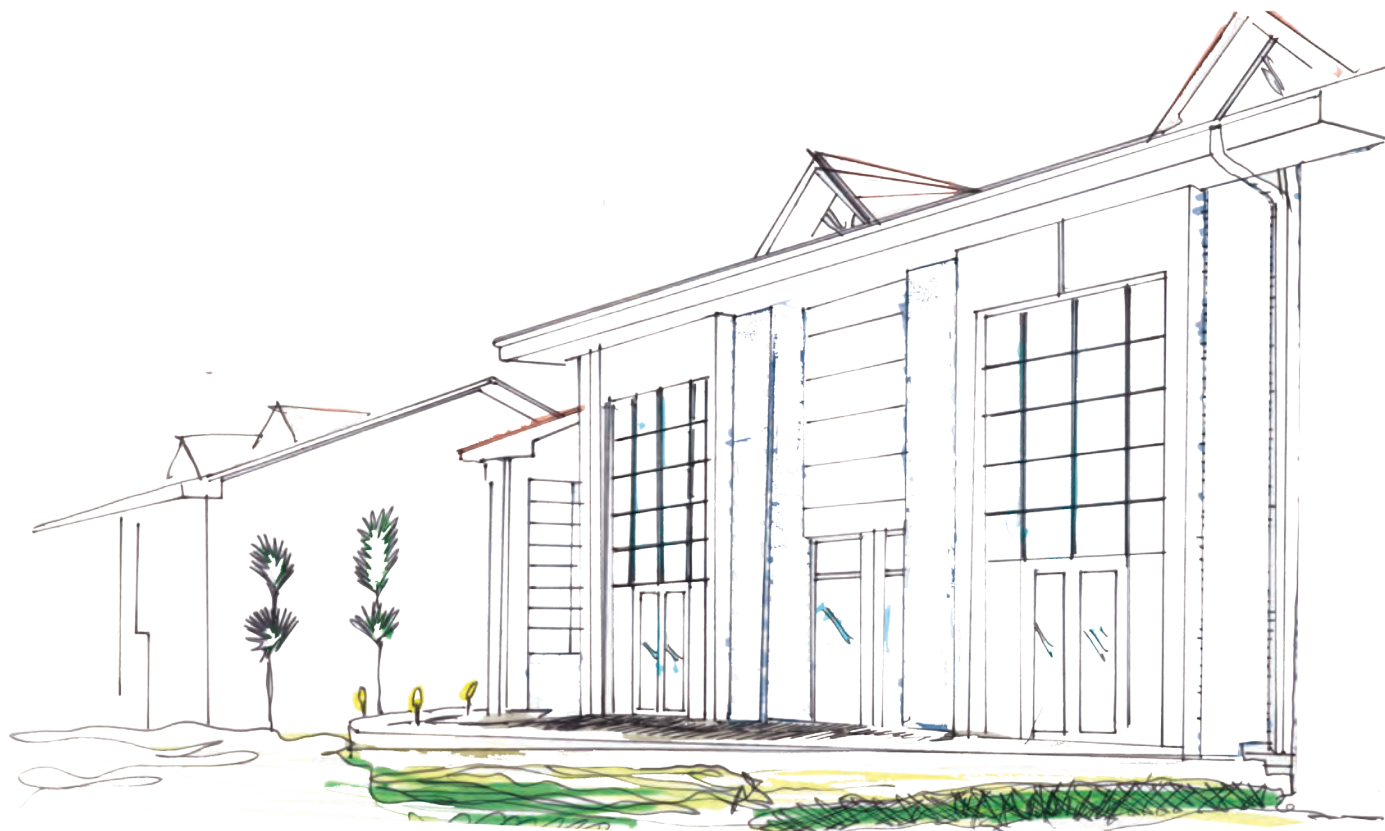




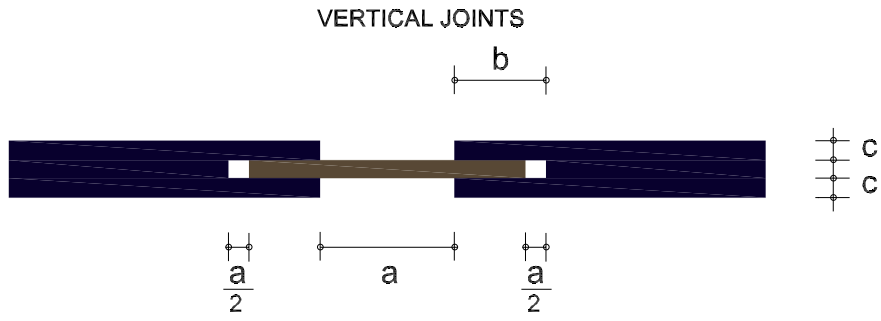
Kompakt Plaka Ölçüleri / Compact Exterior Dimensions

Standart Ölçüler Standard Dimensions	KALINLIK Thickness	EN Width	BOY Lenght
	6 mm	130 mm 130 mm 154 mm	280 mm 305 mm 366 mm
	8 mm	130 mm 130 mm 154 mm	280 mm 305 mm 366 mm
	10 mm	130 mm 130 mm 154 mm	280 mm 305 mm 366 mm
	12 mm	154 mm	366 mm

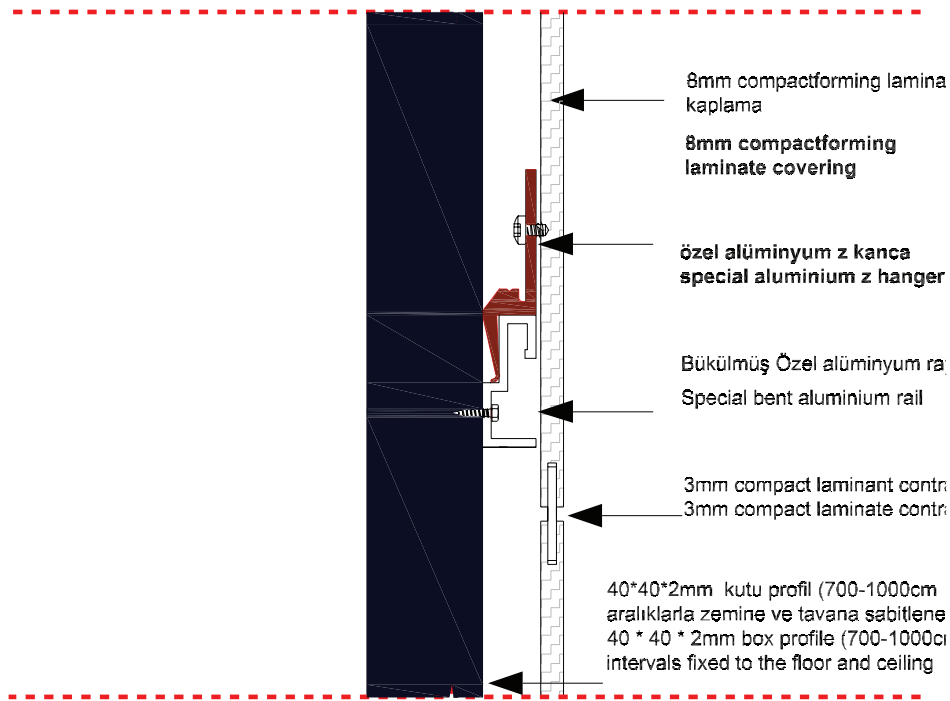
Özel Ölçüler Special Dimensions	KALINLIK Thickness	EN Width	BOY Lenght
	6 mm	140 mm	366 mm
	8 mm	140 mm	366 mm
	10 mm	140 mm	366 mm
	12 mm	140 mm	366 mm



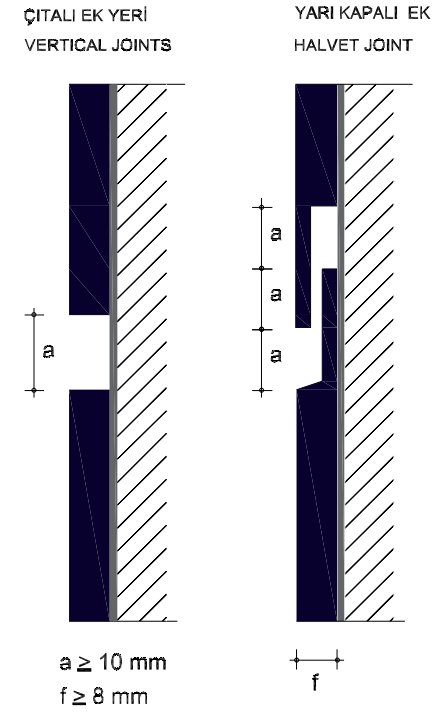
Çıtalı Ek Yeri / Vertical Joints



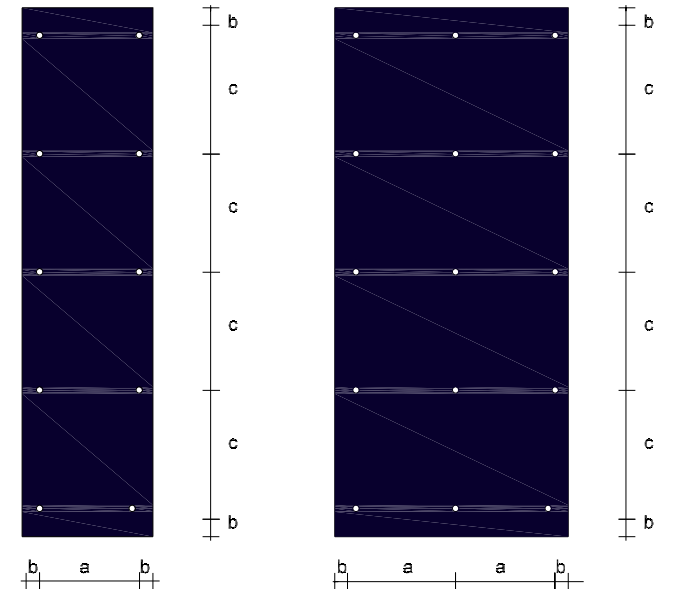
Askı Sistemi / Application System



Uygulama Sistemi / Suspension System



Askı Sistemi / Application System





Renk Kartelası

Color Chart



3112



3113



3116



3120



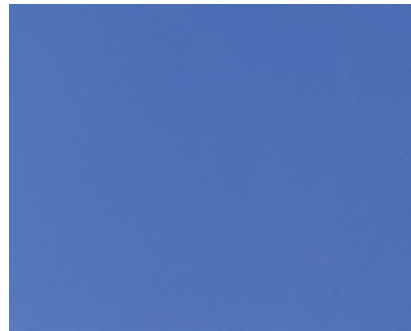
3128



3129



3131



3132



3134



3137



3138



3139



3142



3144



3153



3156



3158



4204



4206



4269



4292

* Baskıdaki renkler ile orijinal laminat yüzeyler arasında renk farklılığı olabilir.
* Colors can make difference according to print quality.

www.erart.com.tr

ERBAZLAR[®] ERBALİNE ERART[®] ERART⁺ ERART⁺ ERART⁺

PROJE

ERBALİNE

ERART[®]

OFİS
MOBİLYALARI

ERART⁺

TEZGAH

ERART⁺

HAZIR GÖVDE
SİSTEMLERİ

ERART⁺

COMPACT
CUBICLE SYSTEM

Merkez Ofis Koçak Sk. No: 30 Siteler - Ankara
tel: 0312 349 19 19 fax: 0312 348 40 42

Fabrika Organize Sanayi Bölgesi Göktürk Cd. No: 12 06935 Sincan - Ankara
tel: 0312 267 08 48 fax: 0312 267 12 76 e-mail: cubicle@erart.com.tr